

PLAN D'ACCES PARKING

maj 01.06.2023

Echelle 1:500

Logements

1'134 m² / 100m² = 12 places (11,3)
 10% x 11,3 places = 1 place (1,1)

Selon norme VSS SN 640 281

TOTAL = 14 pl. Logement
 = 1 pl. Visiteur

Bureaux

(667 m² / 100m²) x 2,0 = 14 places (13,4)
 (667 m² / 100m²) x 0,5 = 3 places (3,3)

Selon norme VSS SN 640 281

TOTAL = 14 pl. Bureaux
 = 3 pl. Visiteurs

Crèche

3 classes x 1,0 = 3 places
 3 classes x 0,2 = 1 place

Selon norme VSS SN 640 281

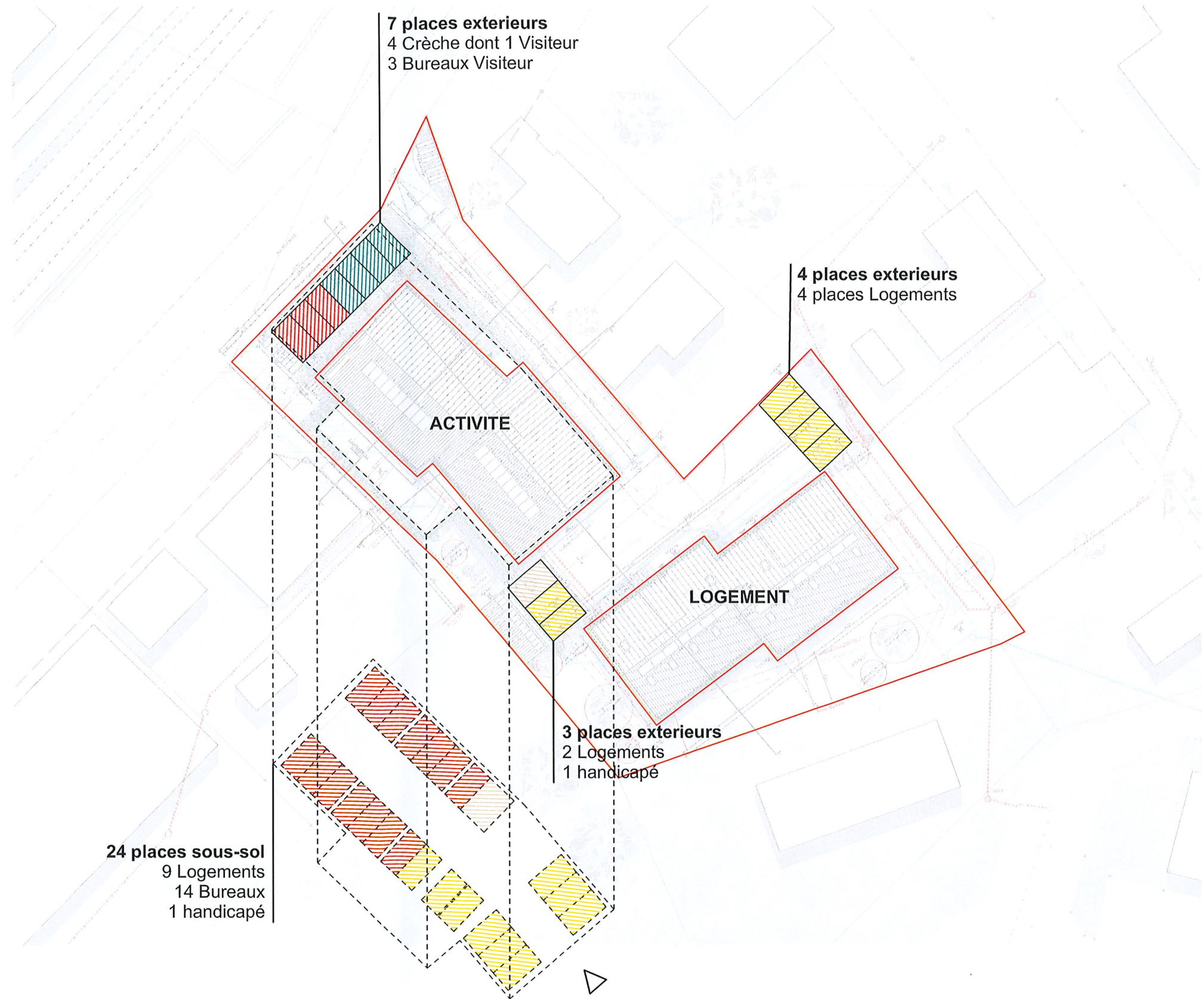
TOTAL = 3 pl. Crèche
 = 1 pl. Visiteur

Handicapé

Exterieur = 1 place
 Intérieur = 1 place

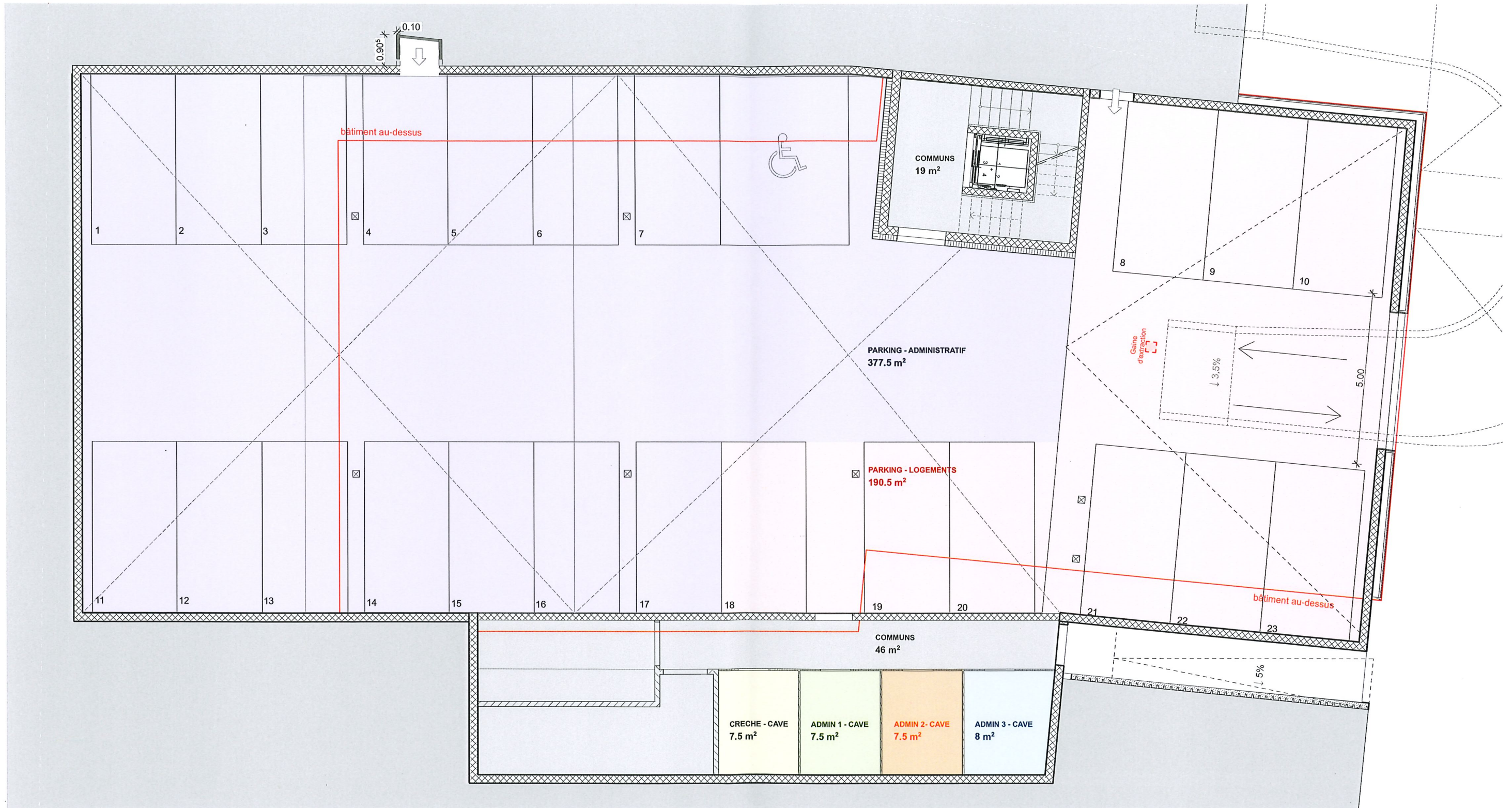
TOTAL = 2 pl.

TOTAL = 36 places
 Selon norme VSS SN 640 281
 avec +2 pl. proposés au Logement



BATIMENT ADMINISTRATIF

Sous-sol



Nom de Zone	Catégorie de zone	Superficie calculée
CRECHE - CAVE	Surface utile secondaire cave	7 ⁵
PARKING - ADMINISTRATIF	Surface utile secondaire : Parking	377 ⁵
PARKING - LOGEMENTS	Surface utile secondaire : Parking	190 ⁵

Nom de Zone	Catégorie de zone	Superficie calculée
ADMIN 1 - CAVE	Surface utile secondaire cave	7 ⁵
ADMIN 2 - CAVE	Surface utile secondaire cave	7 ⁵
ADMIN 3 - CAVE	Surface utile secondaire cave	8

Parcelles n° 669 / 664

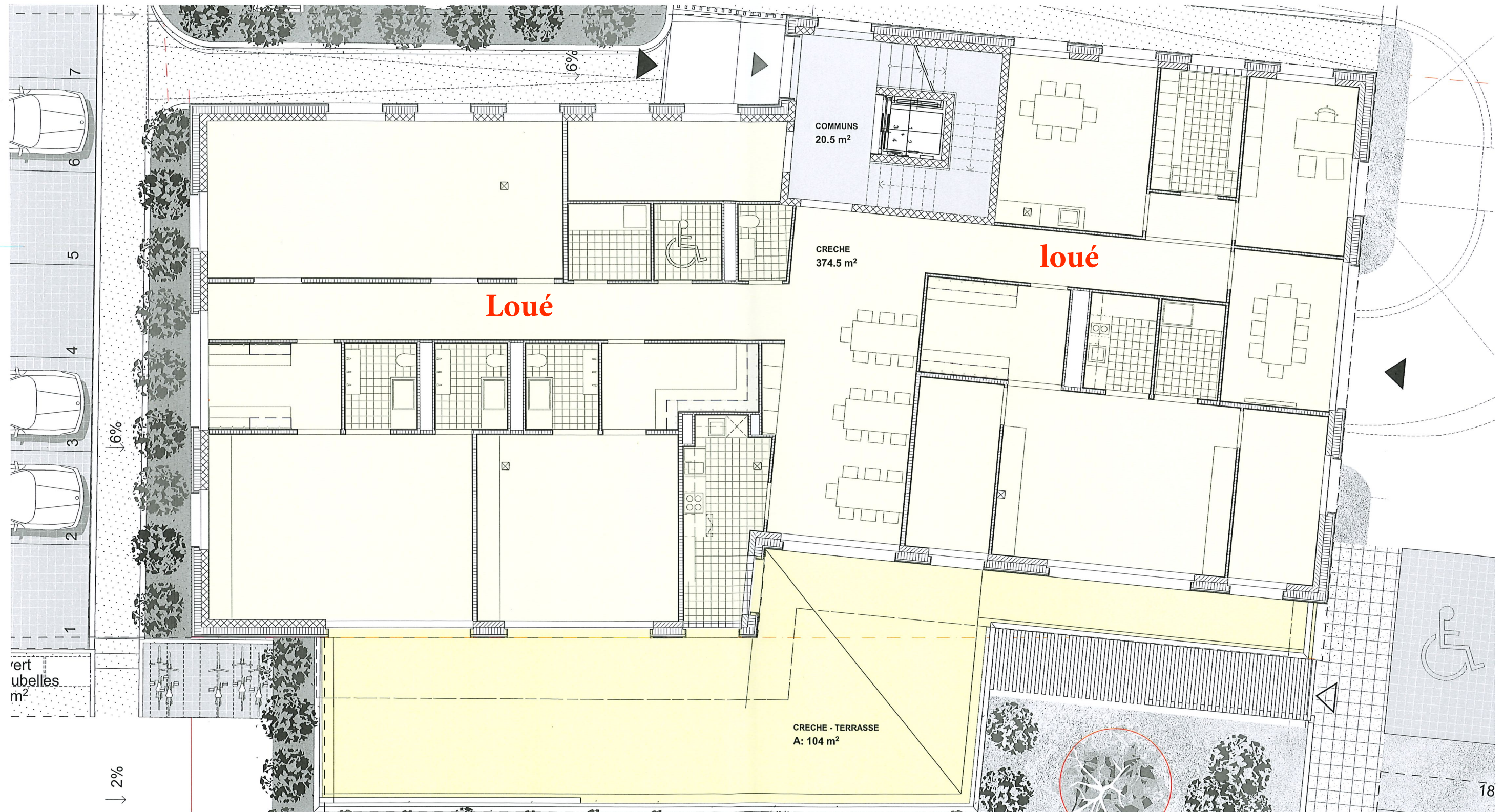
Rue de l'Orbe 5,
1347 Le Chenit

Ech : 1/100

A noter : surfaces données à titre indicatif ; peuvent être sujettes à des modifications lors de l'exécution

BATIMENT ADMINISTRATIF

Rez-de-chaussée



Nom de Zone	Catégorie de zone	Superficie calculée
CRECHE	Surface locative	374 ⁵

Nom de Zone	Catégorie de zone	Superficie calculée
CRECHE - TERRASSE	Surface externe : Terrasse	35

Parcelles n° 669 / 664

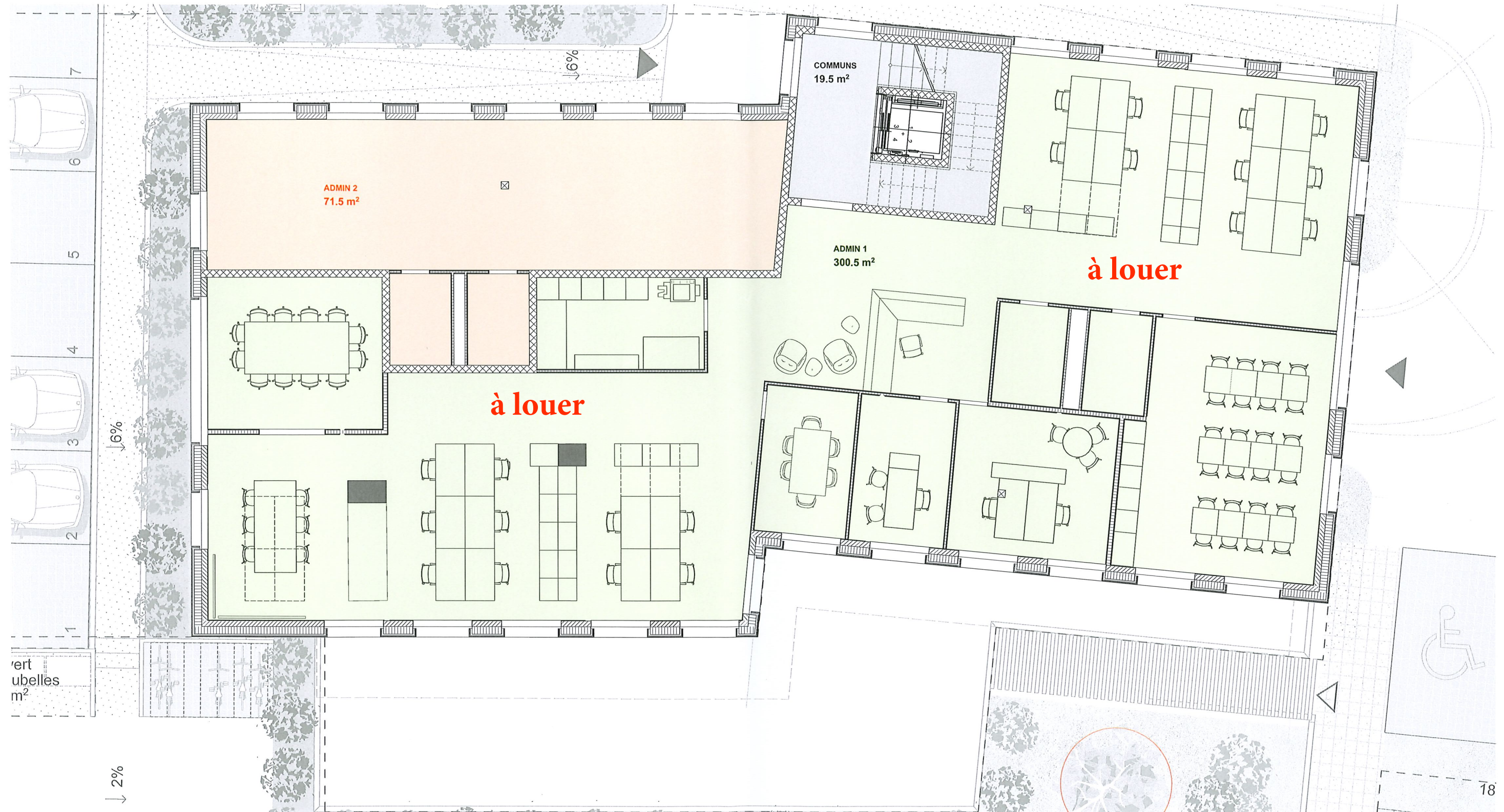
Rue de l'Orbe 5,
1347 Le Chenit

Ech : 1/100

A noter : surfaces données à titre indicatif ; peuvent être sujettes à des modifications lors de l'exécution

BATIMENT ADMINISTRATIF

1ER



Nom de Zone	Catégorie de zone	Superficie calculée
ADMIN 1	Surface locative	300 ⁵

Nom de Zone	Catégorie de zone	Superficie calculée
ADMIN 2	Surface locative	71 ⁵

Parcelles n° 669 / 664

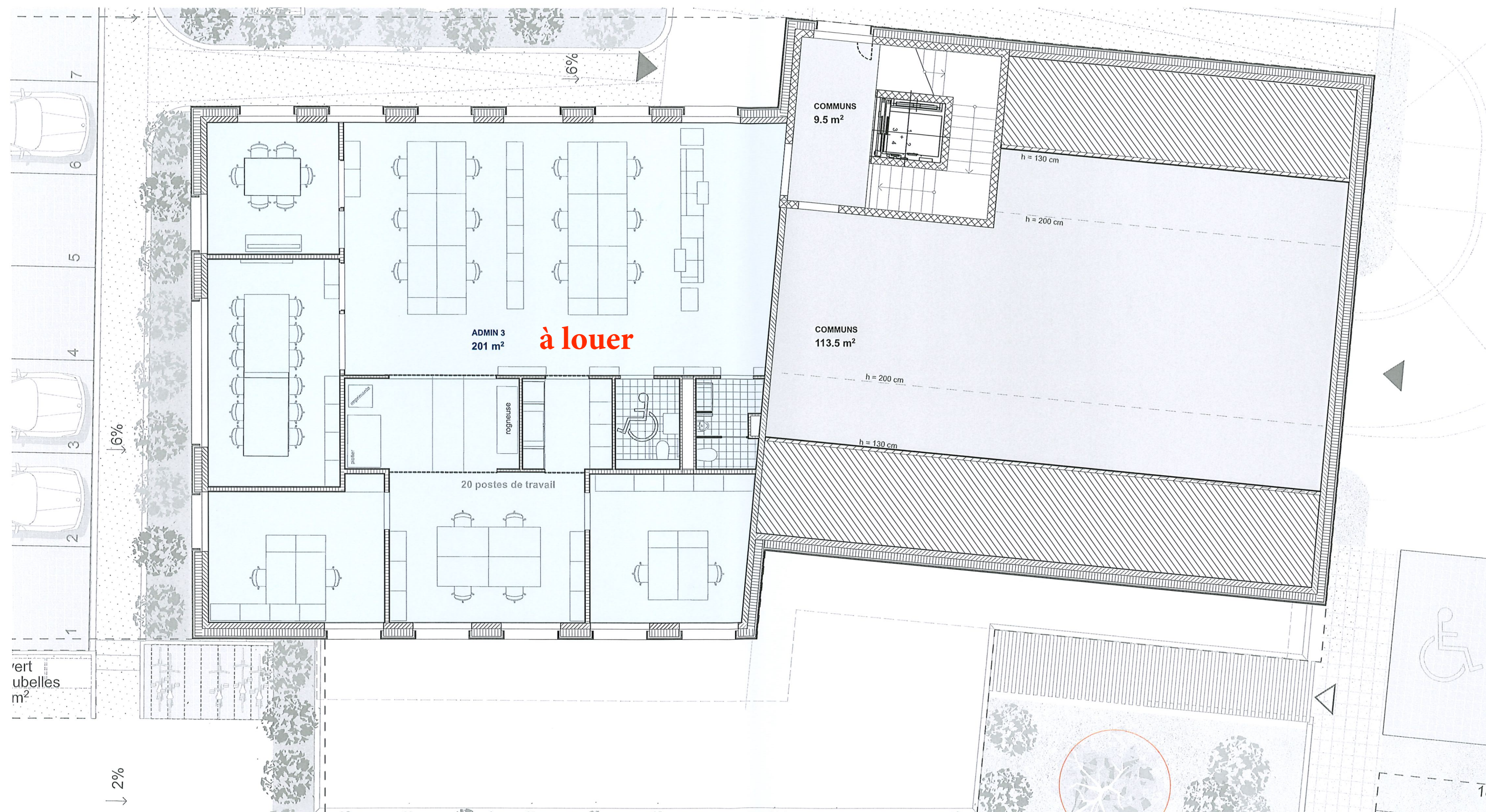
Rue de l'Orbe 5,
1347 Le Chenit

Ech : 1/100

A noter : surfaces données à titre indicatif ; peuvent être sujettes à des modifications lors de l'exécution

BATIMENT ADMINISTRATIF

2EME



Nom de Zone	Catégorie de zone	Superficie calculée
ADMIN 3	Surface locative	201

Parcelles n° 669 / 664

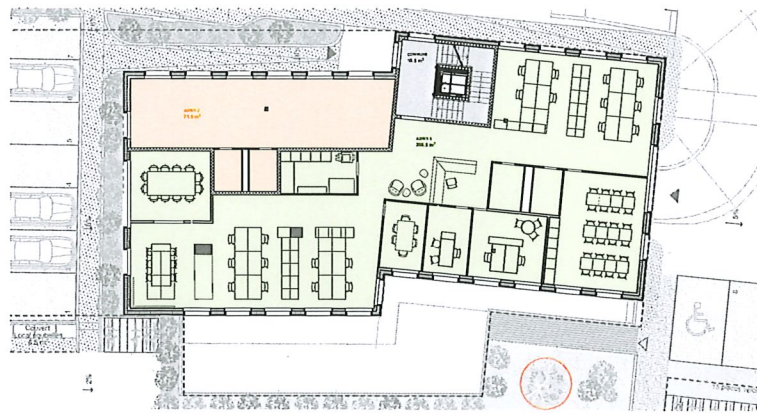
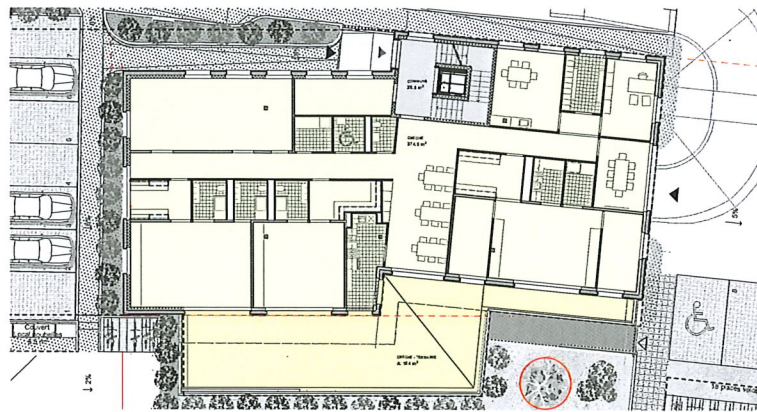
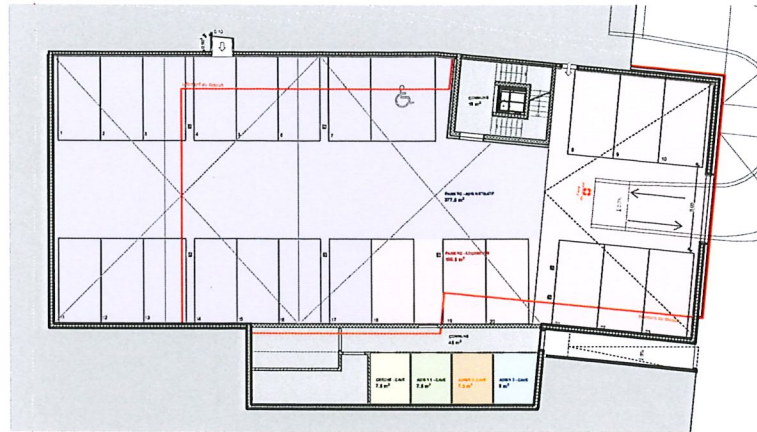
Rue de l'Orbe 5,
1347 Le Chenit

Ech : 1/100

A noter : surfaces données à titre indicatif ; peuvent être sujettes à des modifications lors de l'exécution

BATIMENT ADMINISTRATIF

Récapitulatif



Nom	Zones incluses	Niveau	Type de surface	Surface calculée (m ²)	Surface locative nette (m ²)	Surface utile secondaire non aménagée (m ²)
ADMIN 1	ADMIN 1	1er étage	Surface locative	300 ⁵	300 ⁵ m ²	7 ⁵ m ²
	ADMIN 1 - CAVE	Sous-sol	Surface utile secondaire cave	7 ⁵		
ADMIN 2	ADMIN 2	1er étage	Surface locative	71 ⁵	71 ⁵ m ²	7 ⁵ m ²
	ADMIN 2- CAVE	Sous-sol	Surface utile secondaire cave	7 ⁵		
ADMIN 3	ADMIN 3	2ème étage	Surface locative	201	201 m ²	8 m ²
	ADMIN 3 - CAVE	Sous-sol	Surface utile secondaire cave	8		
SURFACES COMMUNES	COMMUNS	Sous-sol	Surfaces communes	65		228 m ²
	COMMUNS	Rez-de-chaussée	Surfaces communes	20 ⁵		
	COMMUNS	1er étage	Surfaces communes	19 ⁵		
	COMMUNS	2ème étage	Surfaces communes	123		
CRECHE	CRECHE	Rez-de-chaussée	Surface locative	374 ⁵	409.5 m ²	7 ⁵ m ²
	CRECHE - CAVE	Sous-sol	Surface utile secondaire cave	7 ⁵		
	CRECHE - TERRASSE	Rez-de-chaussée	Surface externe : Terrasse	35		
PARKING ADMIN	PARKING - ADMINISTRATIF	Sous-sol	Surface utile secondaire : Parking	377 ⁵		377 ⁵ m ²
PARKING LOG	PARKING - LOGEMENTS	Sous-sol	Surface utile secondaire : Parking	190 ⁵		190 ⁵ m ²

A noter : surfaces données à titre indicatif ; peuvent être sujettes à des modifications lors de l'exécution